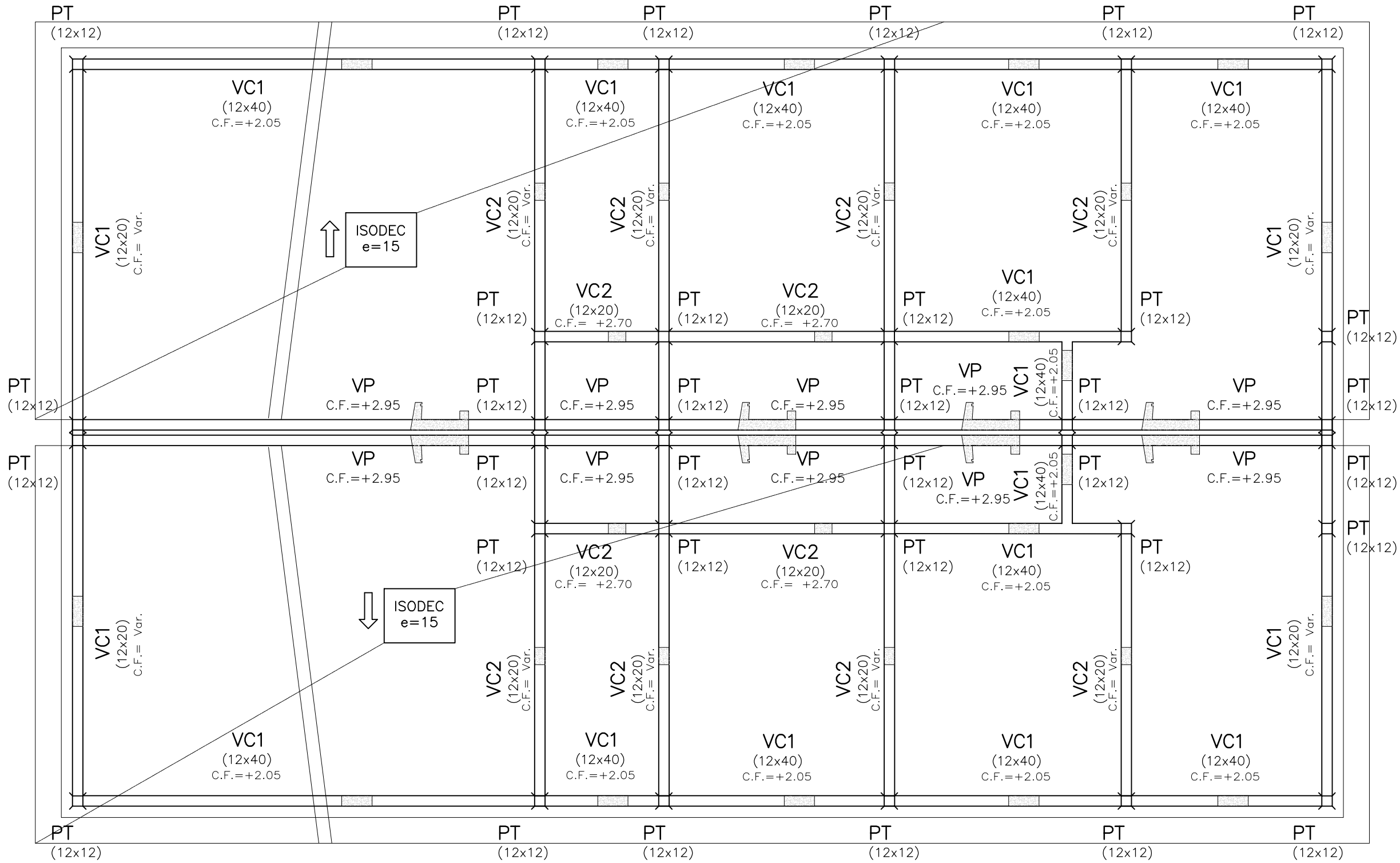
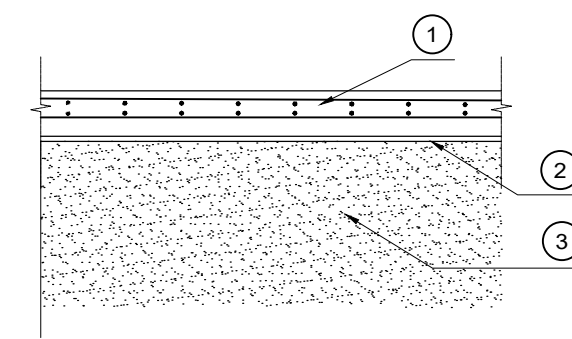


PLANTA CUBIERTA
ESCALA 1:50

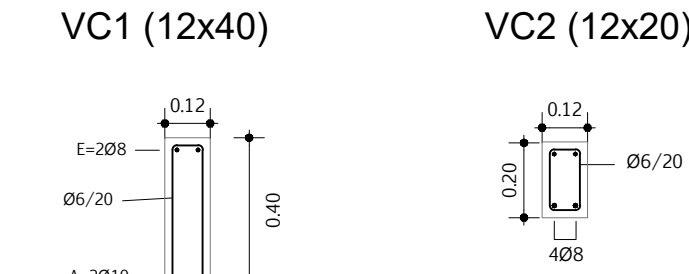


DETALLE GENERAL DE PLATEA
ESCALA 1:20

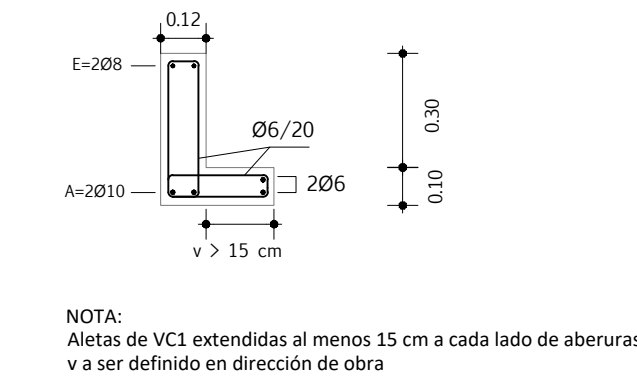


- LOSA DE HORMIGÓN ARMADO
- FILM DE POLIETILENO e=200 µm
- RELLENO GRANULAR CBR ≥ 40 COMPACTADO AL 95% DEL P.U.S.M. EN EL PROCTOR MODIFICADO, EN SUSTITUCIÓN DEL SUELO ORGÁNICO (0.80m)

DETALLE VIGAS CARRERAS
ESCALA 1:20



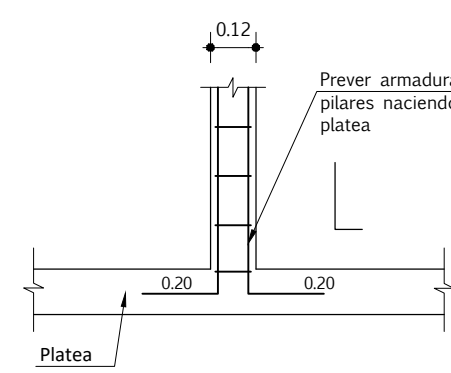
DETALLE ALETA PARA VC1
SOBRE ABERTURAS



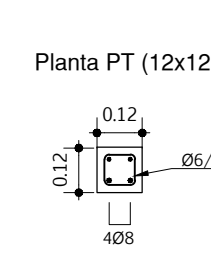
NOTA:
Aletas de VC1 extendidas al menos 15 cm a cada lado de aberturas
v a ser definido en dirección de obra

DETALLE PILARES DE TRABA (PT)
ESCALA 1:20

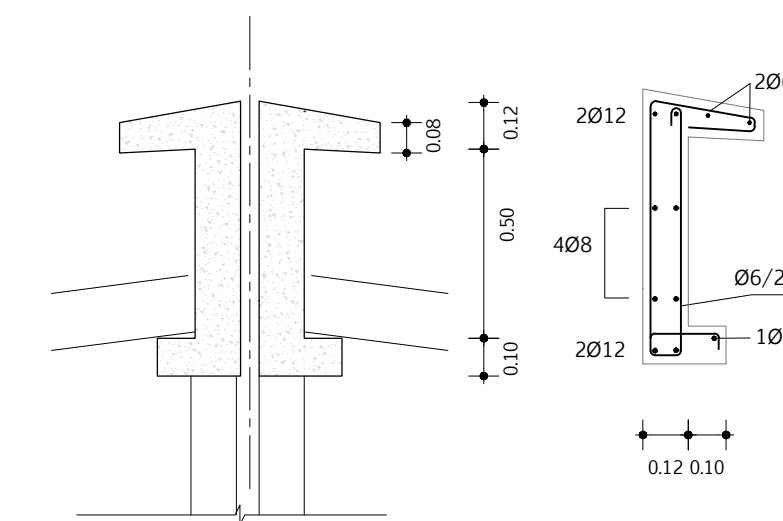
CORTE



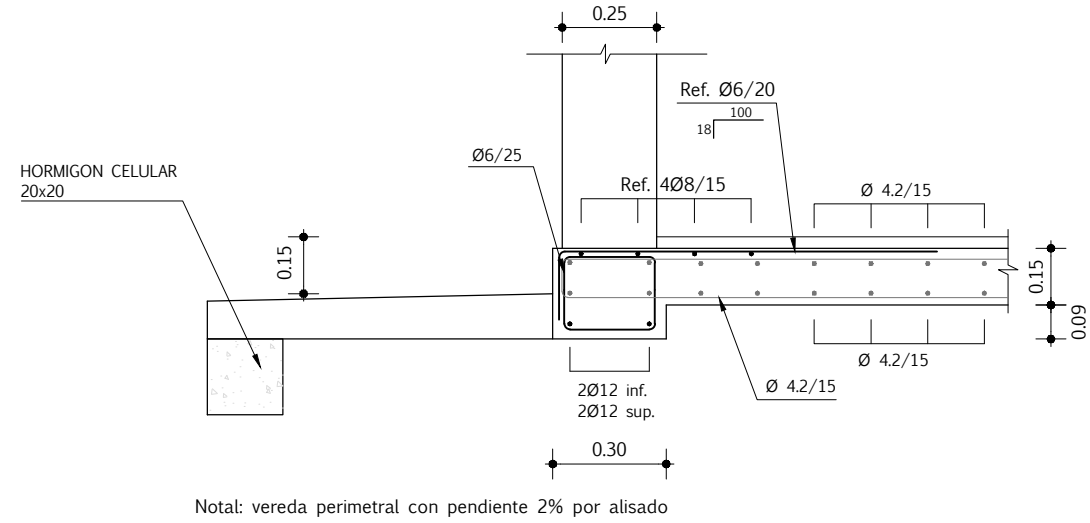
PLANTA



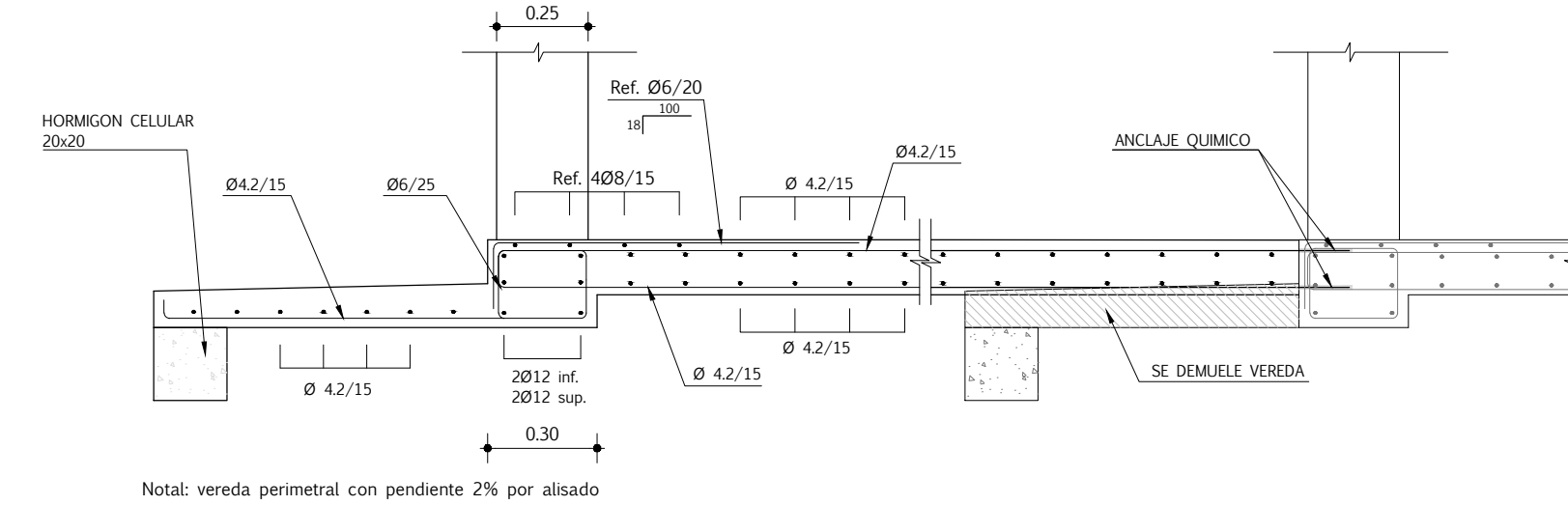
V.P. (VIGA PRETIL)
ESCALA 1:20



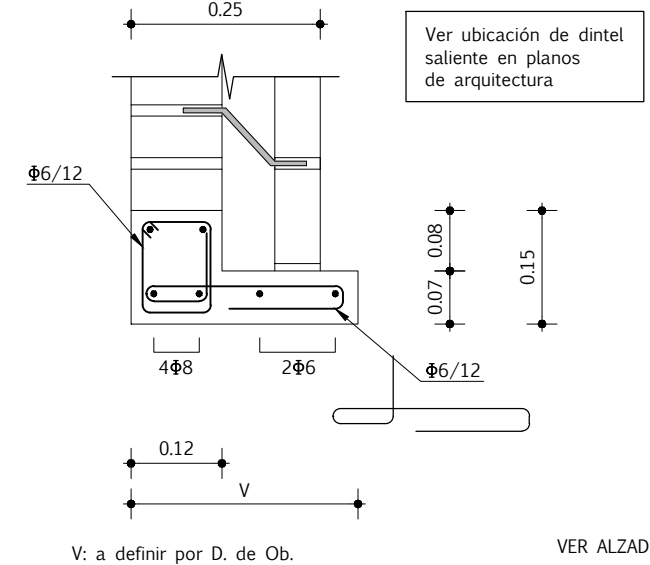
DETALLE BORDE PLATEA PARA FUTURO CRECIMIENTO
PARA VIVIENDAS DE 1 Y 2 DORMITORIOS
ESCALA 1:20



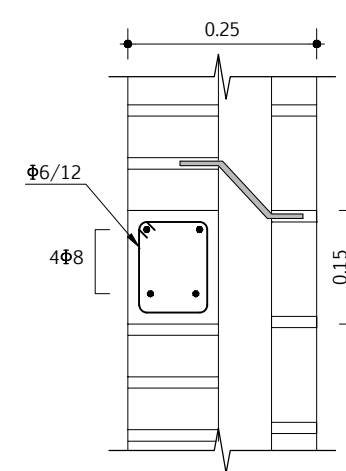
DETALLE BORDE PLATEA EN FUTURO CRECIMIENTO
PARA VIVIENDAS DE 1 Y 2 DORMITORIOS
ESCALA 1:20



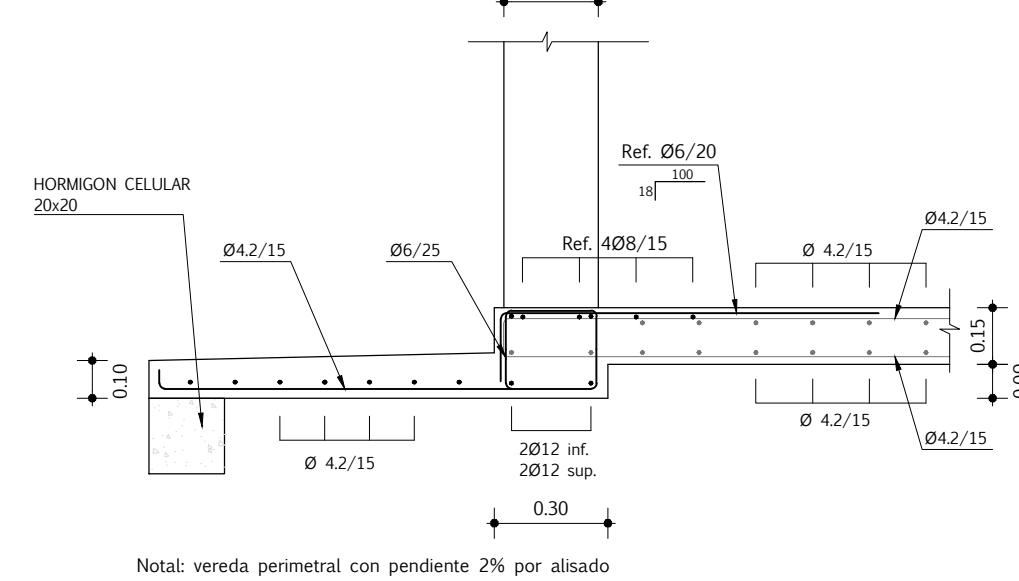
DETALLE DINTEL MURO EXTERIOR
CORTE 1-1
ESCALA 1:10



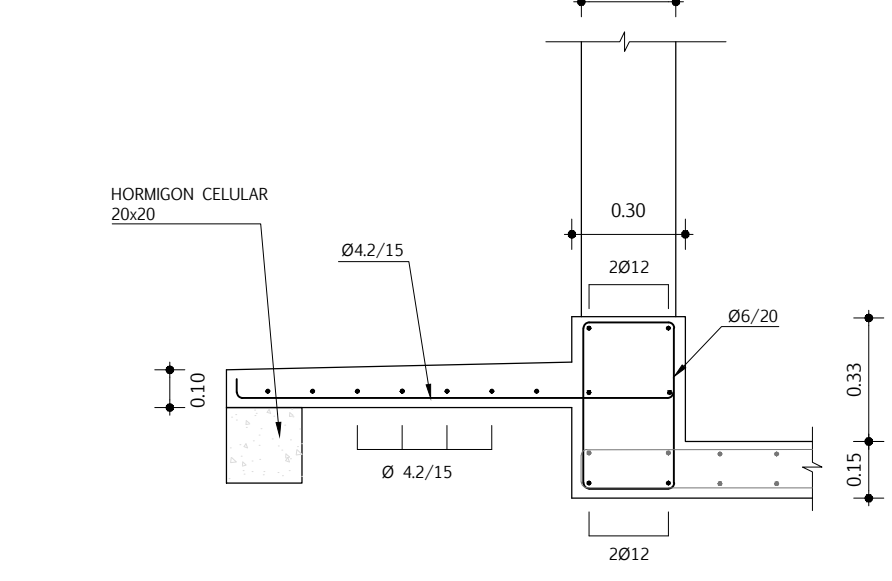
CORTE 2-2
ESCALA 1:10



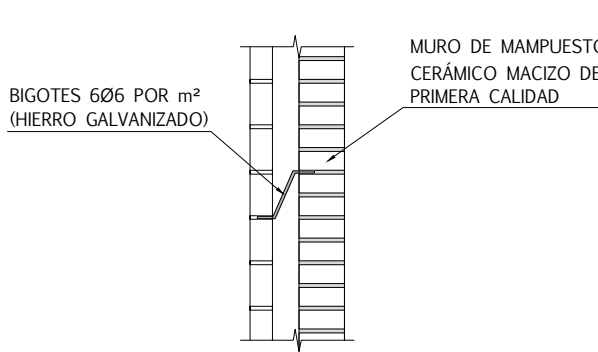
VF01 NERVIOS DE BORDE PLATEA
ESCALA 1:20



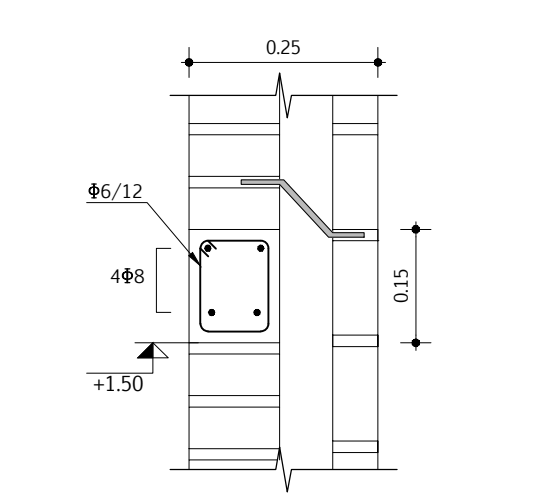
VF02 NERVIOS DE DESCENSO SANITARIA
ESCALA 1:20



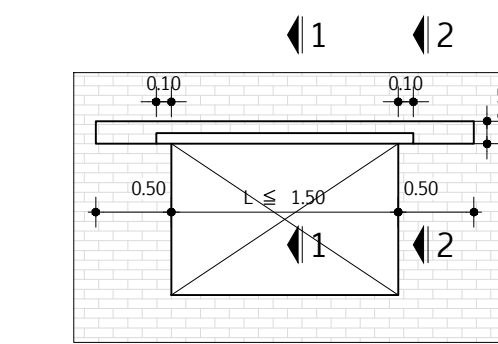
DETALLE MURO EXTERIOR
ESCALA 1:10



DETALLE DINTEL PARA
PASE DE CHIMENEA
ESCALA 1:10

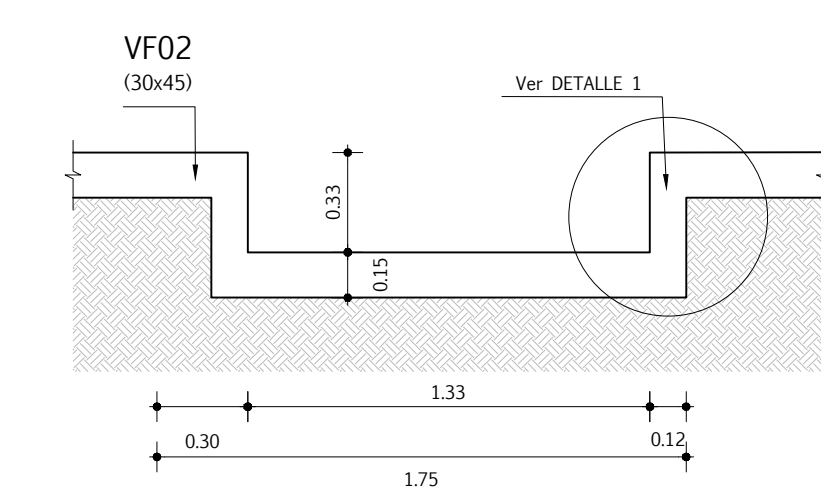


ALZADO 2
ESCALA 1:50

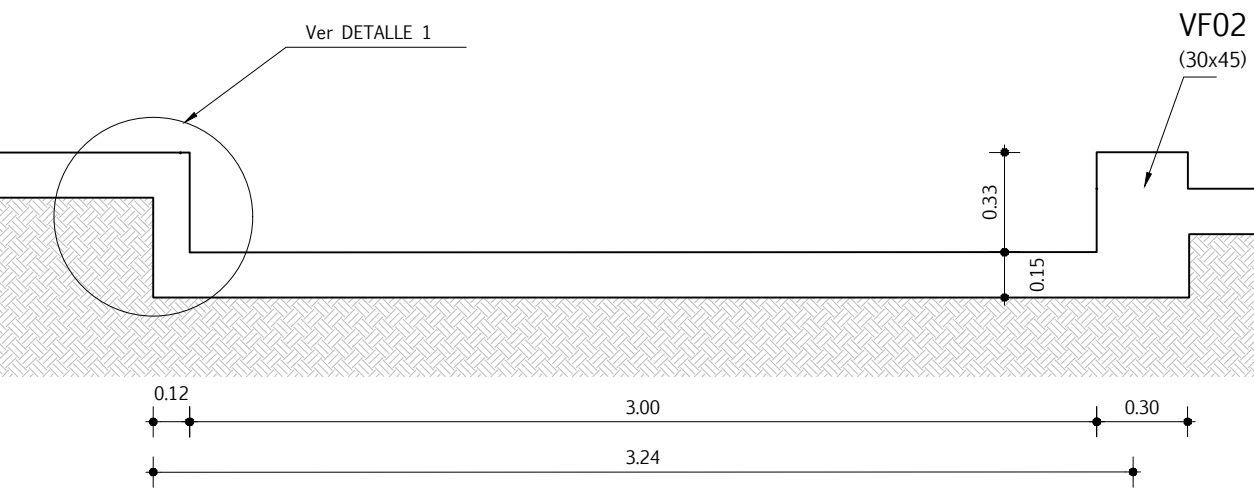


DETALLE DESCENSO SANITARIA

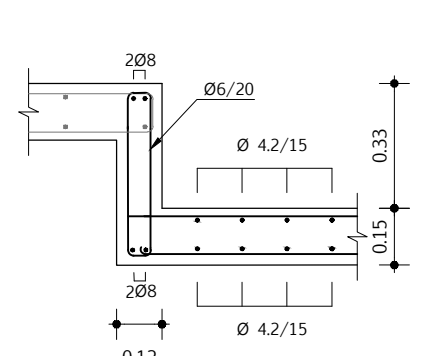
CORTE A-A
ESCALA 1:25



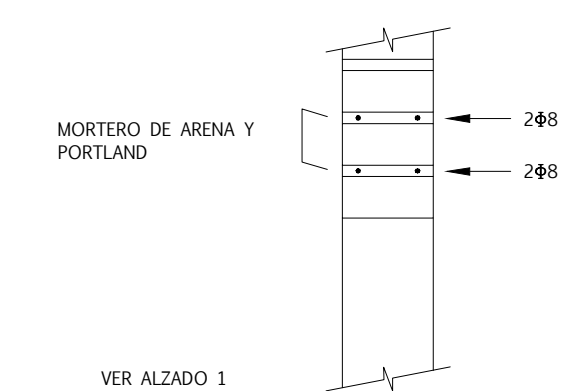
CORTE B-B
ESCALA 1:25



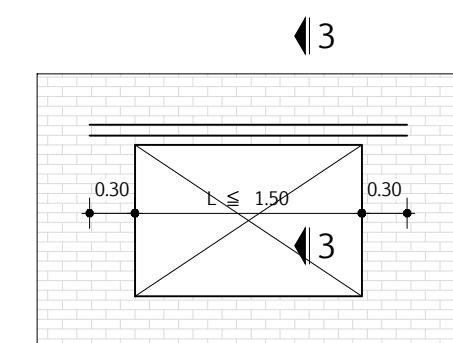
DETALLE 1
ESCALA 1:20



DETALLE DINTEL MURO INTERIOR
CORTE 3-3
ESCALA 1:10



ALZADO 1
ESCALA 1:50



Nro.	FECHA	PROY.	APROBADO	REVISIÓN

PLANOS DE REFERENCIA	
NÚMERO DE PLANO	DESCRIPCIÓN

REFERENCIAS	
SÍMBOLO	DENOMINACIÓN
+	INDICA NIVEL DE CARA INFERIOR DE LOSA
—/—	INDICA JUNTA CONSTRUCTIVA
NT	NIVEL DE TERRENO
Φ	INDICA ACERO CONFORMADO
Ø	INDICA ACERO LISO
▨	INDICA MURO PORTANTE QUE NACE EN DICHO NIVEL
▨	INDICA MURO NO PORTANTE QUE NACE EN DICHO NIVEL
CF	COTA DE FONDO

NOTAS

NOTAS GENERALES

HORMIGÓN: C25 DE 25 MPa RESISTENCIA CARACTERÍSTICA A LA COMPRESIÓN A LOS 28 DÍAS EN CILINDROS NORMALIZADOS TIPIFICACIÓN: UNIT 972-97			
CONTENIDO MÍNIMO DE CEMENTO:		300 kg/m3	
RELACIÓN AGUA/CEMENTO:		≤ 0.50	
TAMAÑO MÁXIMO DE ÁRIDO:		25 mm	
ACERO PARA HORMIGÓN: ADN 500 Límite Convencional o Real de Fluencia = 500 MPa Tensión de Rótura a la Tracción = 550 MPa TIPIFICACIÓN: UNIT 843-95 o UNIT 968-95			
RECUBRIMIENTOS:			
LOSA		20 mm	± 5 mm
VIGA		20 mm	± 5 mm
PILAR		20 mm	± 5 mm
FUNDACIONES		50 mm	± 5 mm
EN ELEMENTOS ENTERRADOS CONTRA ENCOFRADO		30 mm	± 5 mm
ELEMENTOS HORMIGONADOS CONTRA EL TERRENO		50 mm	± 5 mm
TOLERANCIAS: EHE (Edición Año 1999)			
HORMIGÓN DE LIMPIEZA: C12.5 DE 12.5 MPa RESISTENCIA CARACTERÍSTICA A LA COMPRESIÓN A LOS 28 DÍAS EN CILINDROS NORMALIZADOS TIPIFICACIÓN: UNIT 972-97			
LONGITUD DE EMPALME:			
		Longitud de Empalme	
Diámetro de Barra	Pilares	Otros Elementos	
		Pos I (EHE)	Pos II (EHE)
Φ<16mm	40Φ	50Φ	80Φ
16mm-Φ<25mm	60Φ	80Φ	110Φ
GANCHOS Y PATILLAS: El diámetro del MANDRIL de doblado será: 2r=40 si Ø < 20mm 2r=70 si Ø ≥ 20mm			
BARRAS DOBLADAS: El diámetro del MANDRIL de doblado será: 2r=120 si Ø ≤ 25mm 2r=140 si Ø > 25mm			

NOTAS

- TODAS LAS DIMENSIONES ESTÁN INDICADAS EN CENTÍMETROS (cm) Y LAS COTAS Y NIVELES EN METROS (m). LOS DESPICES DE HIERROS ESTÁN INDICADOS EN CENTÍMETROS.
- SE CONSIDERA QUE EL TERRENO DE FUNDACIÓN NO ES POTENCIALMENTE EXPANSIVO.

PARA LICITAR
NO APTO PARA CONSTRUCCIÓN

MVOTMA
Ministerio de Vivienda
Ordenamiento Territorial
y Medio Ambiente

PMB
Programa de
Mejoramiento de Barrios

Coejecutor: **INTENDENCIA DE MONTEVIDEO**

Plano: **VIVIENDAS T2 - 3 DORMITORIOS
ESTRUCTURA - PLANTA Y DETALLES**

Asentamiento:	COTRAVI	Nº Plano:
Ubicación:	MONTEVIDEO	VA06-8
Escala:	Indicadas	Fecha: Octubre 2018
Técnico:	Ing. LUCIA GARIN Equipo Técnico CSI	Coordinador: Arq. OCTAVIO BOMBACI
Firma:		Firma:
Equipo Técnico:	IPRU - CSI	COPE-VA06-8